



# GUÍA DE ACTUALIZACIÓN DE SOFTWARE MÓDEMS BAM

---



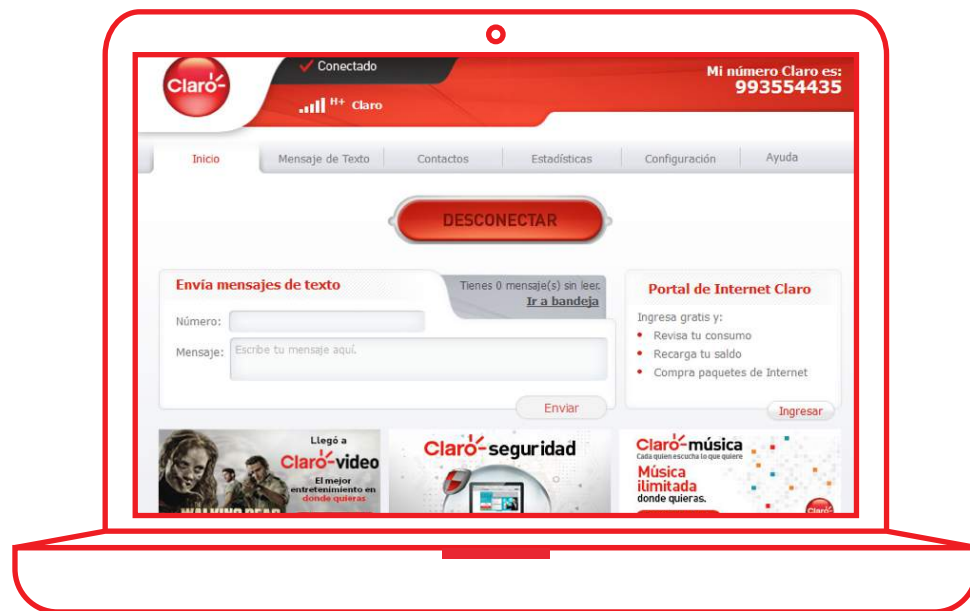
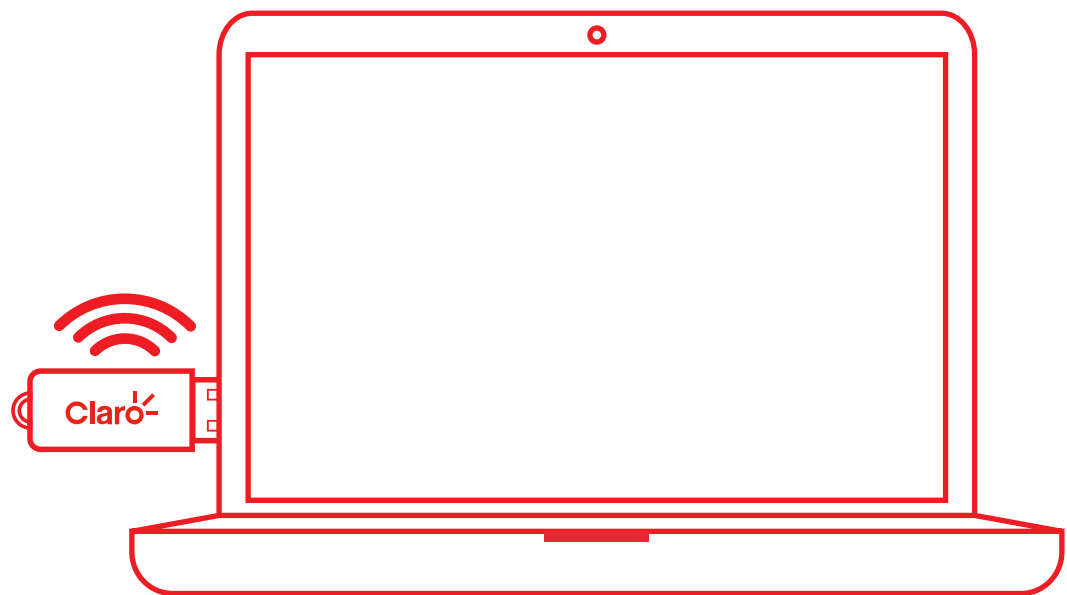


Los siguientes modelos de módems, requieren una actualización de software para mejorar su interacción con el usuario:

- **HUAWEI E3272S-506 (MODEM LTE)**
- **HUAWEI E3531-S6 (NEW CM)**
- **ALCATEL X600 (NEW CM)**
- **ALCATEL X602 (NEW CM)**

Descarga el Software de manera Gratuita<sup>1</sup> a través del **Connection Manager** de tu módem. Sigue los siguientes pasos:

- **Paso 1:** Conectar el módem a la PC e instalar el software **Connection Manager**.



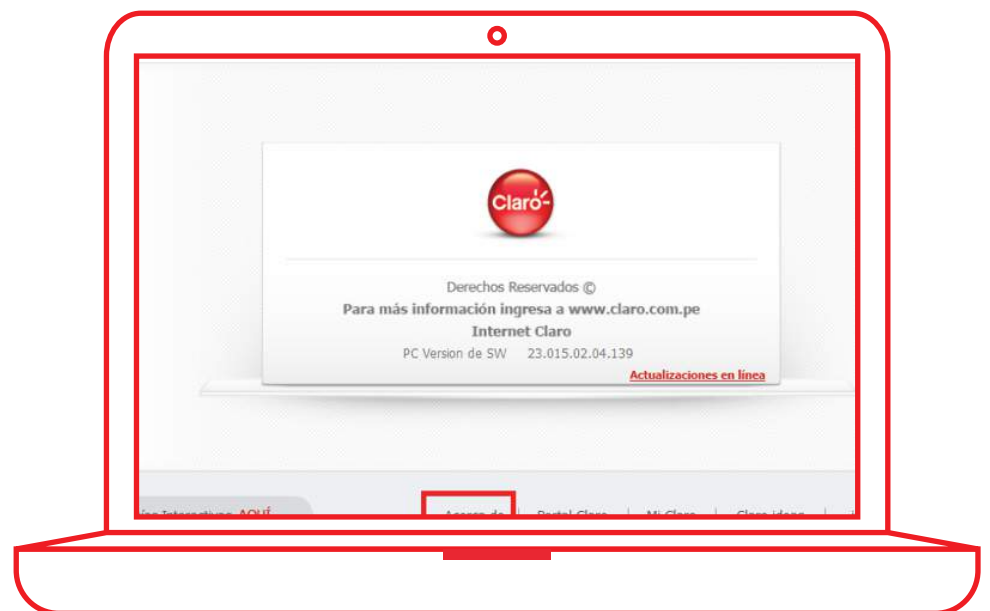
- **Paso 2:** Luego de la instalación, click en el botón **CONECTAR** para acceder a internet.

- **Paso 3:** Para poder visualizar la versión de software actual, se debe dar click en la opción **Acerca de** que se encuentra en la barra inferior del **Connection Manager**.



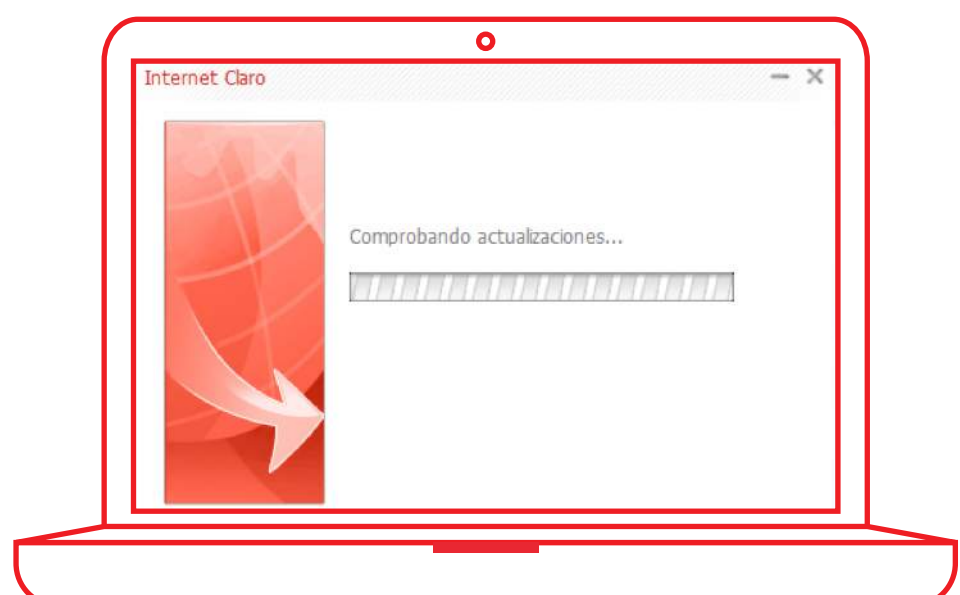


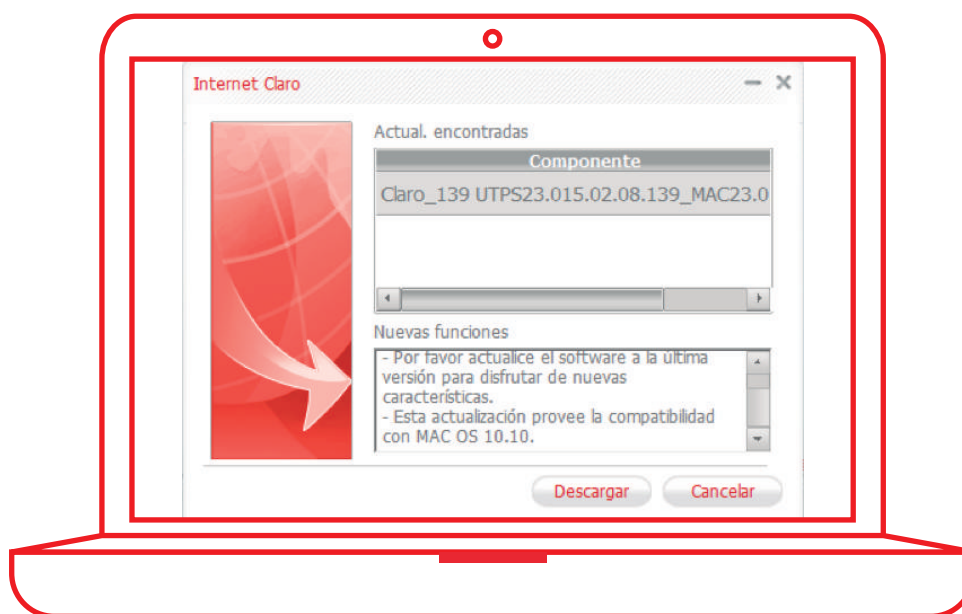
- **Paso 4:** La versión de software actual es: **23.015.02.04.139**



- **Paso 5:** En la misma ventana se encuentra la opción: **Actualizaciones en línea**. Click en este link para ver si existen nuevas versiones disponibles.

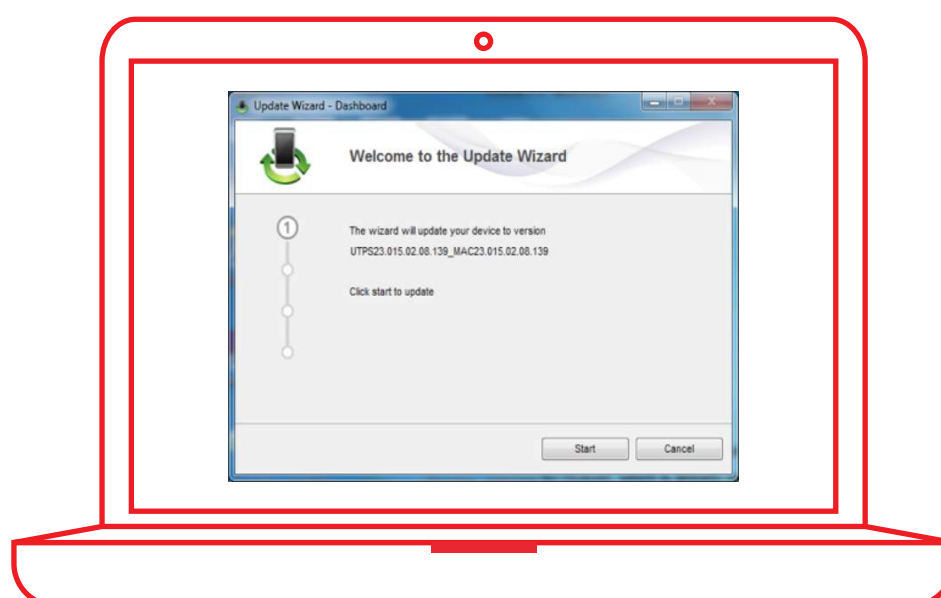
- **Paso 6:** Como se observa en la imagen, el **Connection Manager** está comprobando si existen nuevas versiones disponibles.





- **Paso 7:** Se ha encontrado una nueva versión disponible: **23.015.02.08.139**. Click en el botón **descargar** para realizar la descarga del paquete de actualización.

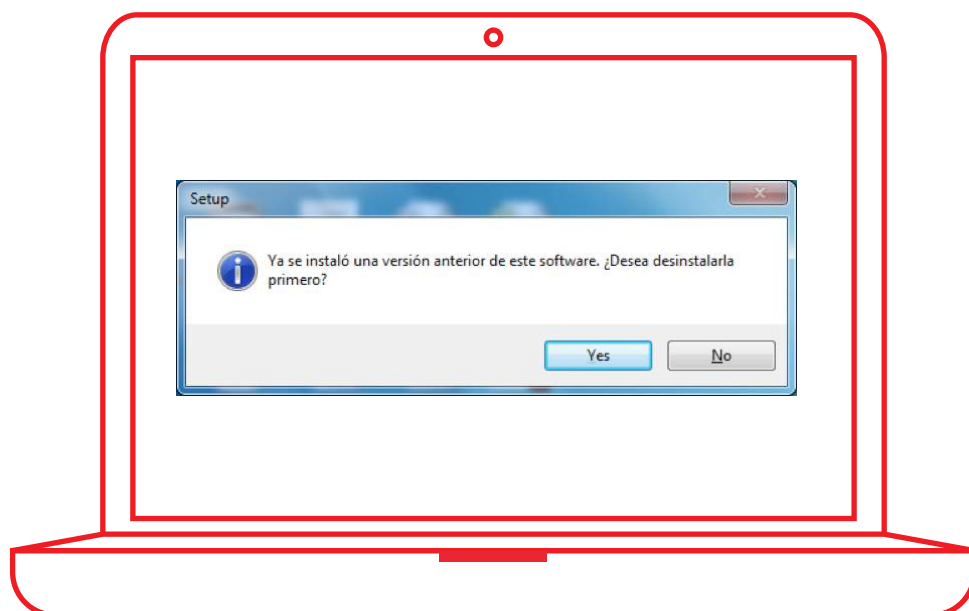
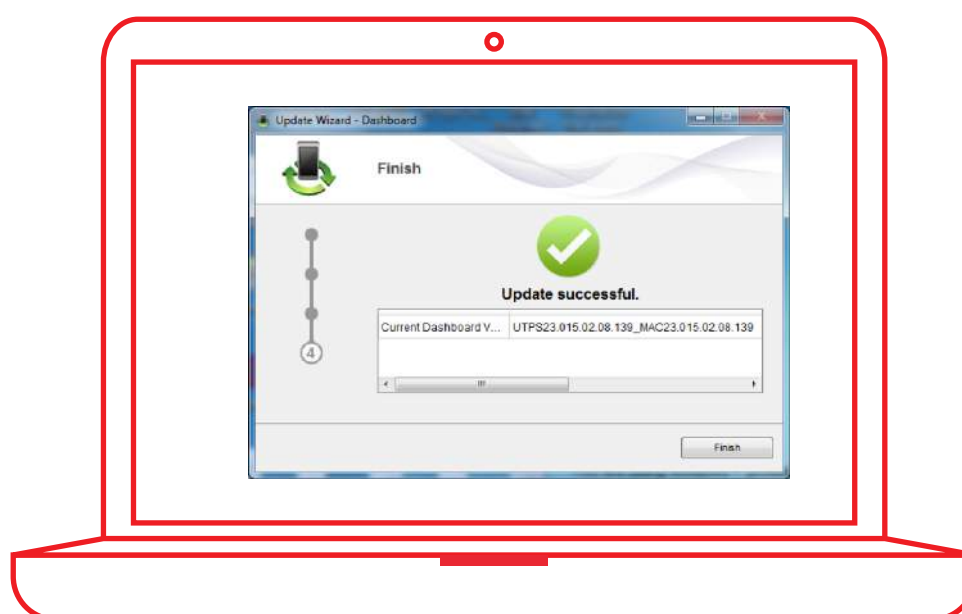
- **Paso 8:** Al finalizar la descarga, el **Connection Manager** solicitará finalizar la conexión de datos para proceder a realizar la actualización del módem.



- **Paso 9:** Automáticamente aparecerá la ventana de actualización de software del módem, click en **Start** para iniciar.

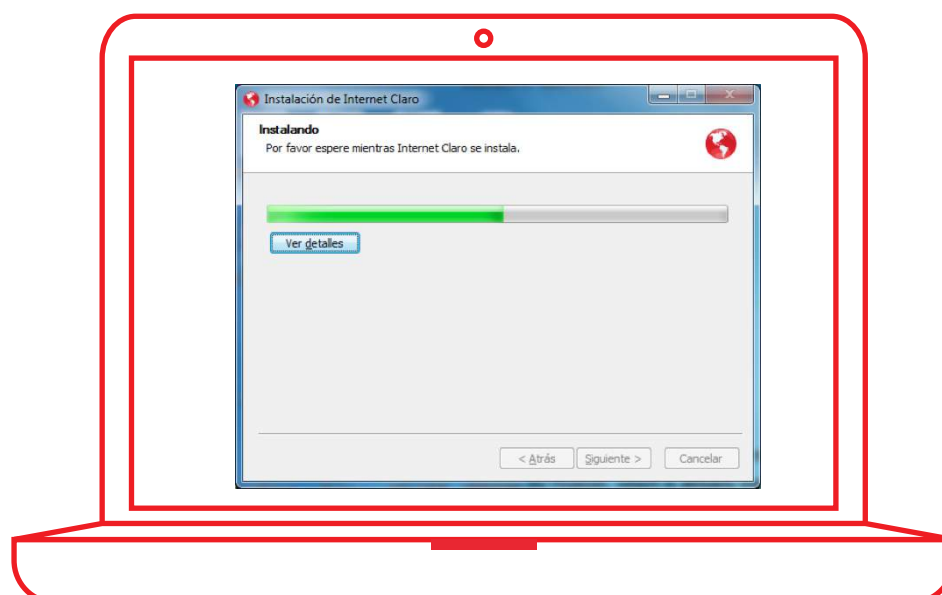


- **Paso 10:** Actualización del módem exitosa.

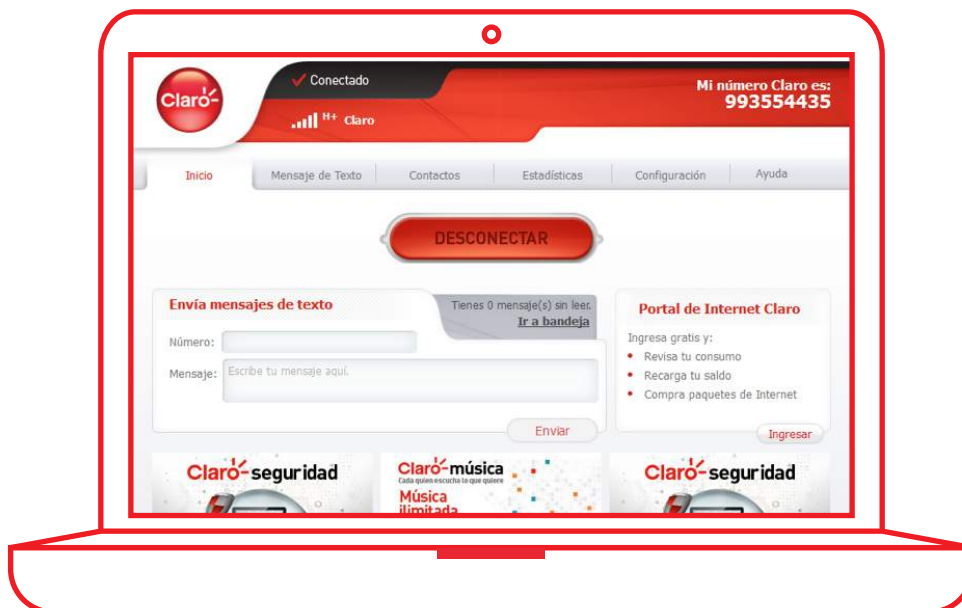
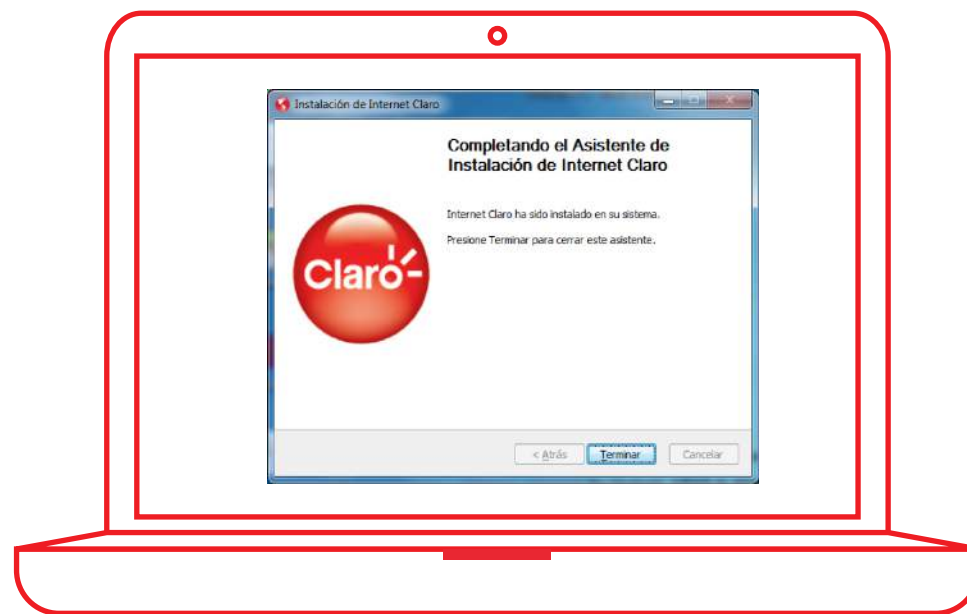


- **Paso 11:** El módem detectará que hay una versión de **Connection Manager** instalada en la PC. Es necesario desinstalar la versión antigua para instalar la nueva versión.

- **Paso 12:** Al terminar de desinstalar la antigua versión, se procederá a instalar la nueva versión, click en **Terminar** para finalizar la instalación.







- **Paso 13:** La ventana del **Connection Manager** se abrirá automáticamente. Esta versión soporta la compatibilidad con **MAC10.10** y las nuevas URLs de los banners.

- **Paso 14:** Finalmente para verificar la nueva versión, ir a **Acerca de**. La nueva versión de software: **23.015.02.08.138**

